

Image Master UAS

CAPTURE REALITY

3D 画像計測統合ソフトウェア



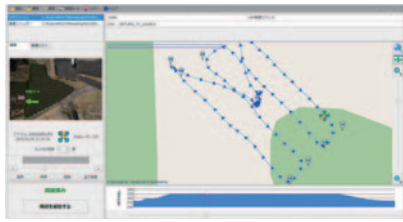
UAS による空撮画像から簡単に 3D 点群モデルを作成！

- 新開発！自動標定ステレオ解析エンジン
- 特徴点を自動抽出！
- 現場で撮影結果を確認！ Image Master UAS Logger
- 点群、TIN、テクスチャマッピングによる圧倒的な 3次元表現
- 多彩なツール機能



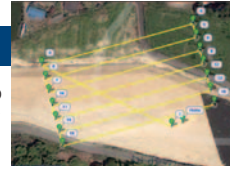
Image Master UAS は UAS(Unmanned Aerial Systems)で撮影した画像から 3D モデルを作成できるソフトです。広範囲の 3D 地形モデルを簡単に得られます！

UAS による空撮から画像解析処理の流れ



飛行計画 / UAS にデータセット

※飛行計画は UAS に付属のソフトウェアをご使用下さい。



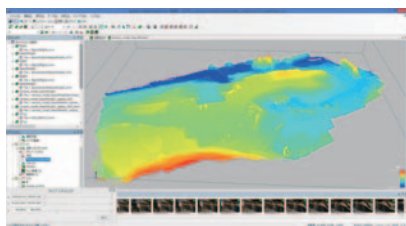
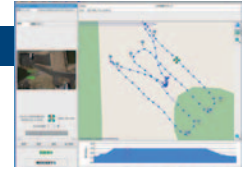
現場で撮影データを確認！

Image Master UAS Logger

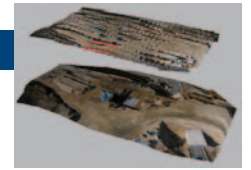
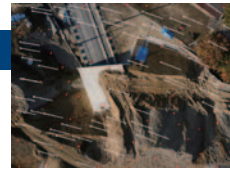
機体からデータをダウンロードして撮影結果を飛行ルート上に表示。計画通りの撮影ができたのかをその場で確認できる安心ツールです。

空中撮影 / ジオタグ画像の生成

※空中撮影画像に位置情報を埋め込んだ画像です。



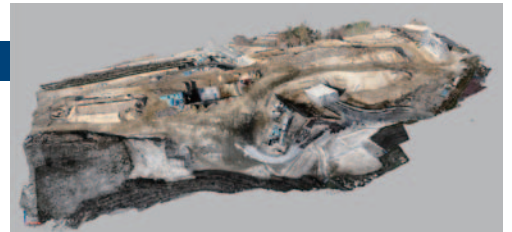
自動標定、ステレオマッチング



優れた編集機能を搭載

TIN 作成、テクスチャマッピングはもとより、TIN の編集機能に加え断面作成、ボリューム計算、コンタ作成など優れたツール機能を備えています。

3D 点群モデル



成果物

動作確認済みの機体

機種	機種
モデル：ミニサーベイヤー MS-06LA 発売元：株式会社自律制御システム研究所	
モデル：Zion シリーズ 発売元：株式会社エンルート	

推奨するカメラのスペック

項目	条件
画角	45 ~ 60 度。広角なものを推奨
F 値 (絞り値)	F3.5 以下を推奨
レンズ種類	固定焦点レンズを推奨
焦点調整	手動設定可能なこと
露出調整	手動設定可能なこと
シャッター速度	1/1000 秒以上の高速なもの
出力画像形式	EXIF-JPEG。撮影時刻、焦点距離、解像度が記録されること
撮影制御	外部からのシャッター制御がインターバル撮影 (2 秒以下を推奨)
解像度	使用する機種により異なります。 例) 撮影高度 60m において地上解像度 16mm 以上の場合 1600 万画素以上を推奨
連続撮影速度	2 秒以下。記録媒体 (SD カードなど) により異なります。
記録媒体	SDHC カードでは Class 10 以上 SDXC カードを推奨
重量	UAV のペイロード (積載重量) 以下のもの カメラとレンズ、バッテリーを含め 500g 以下を推奨

推奨する PC のスペック

OS	64bit Windows 7/8/8.1
CPU	Intel Core i7-4700MQ 2.4GHz 以上
RAM	DDR3 16GB 以上
HDD / SSD (空き容量)	150GB 以上 書き込み速度 120MB/(s)
CD ドライブ	1 スロット
USB ポート	1 ポート (プロテクション・キー用)
グラフィックボード	NVIDIA Quadro K2100 同等以上

※ 2015 年 1 月現在

JSIMA
Japan Surveying Instruments Manufacturers Association
このマークは日本測量機器工業会のシンボルマークです

- カタログ掲載商品の仕様及び外観は、改良のため予告なく変更されることがあります。
 - カタログと実際の商品の色は、撮影・印刷の関係で多少異なる場合があります。
- 注意 正しく安全にお使いいただくため、ご使用前に必ず「取扱説明書」をよくお読み下さい。

ご用命は

商品に関するお問い合わせ
トプコン測量機器コールセンター ☎ **0120-54-1199** (フリーダイヤル)
 受付時間 9:00 ~ 17:35 (土・日・祝日・トプコン休業日は除く)

ホームページ <http://www.topcon.co.jp>

株式会社 トプコン 本社 スマートインフラ・カンパニー 欧米・国内営業部
 〒174-8580 東京都板橋区蓮沼町75-1
 TEL (03)3558-2511 FAX (03)3558-2654

株式会社 トプコンソキア ポジショニングジャパン

本社 〒174-8580 東京都板橋区蓮沼町75-1 TEL (03)5994-0671 FAX (03)5994-0672
 札幌営業所 仙台営業所 東京営業所 名古屋営業所
 大阪営業所 福岡営業所 開発営業部 3D計測営業部
 株式会社 **トプコンサービス** 〒174-8580 東京都板橋区蓮沼町75-1 TEL (03)3965-5491 FAX (03)3969-0275