

Collage ファミリー 機能比較

| | Collage Site | Collage Web | Collage Office |
|---------|---|--------------------------------|--|
| 動作環境 | Windows®10/11 | インターネットブラウザ | Windows®10/11 |
| デバイス | Dell Latitude 7230 Rugged Extreme | タブレット&ノート PC | 高性能 PC |
| データサポート | GLS-2000 [*] /2200 GTL-1200 | GLS-2000/2200 GTL-1000/1200 | GLS-2000/2200 GTL-1000/1200 TSトラッキング UAS、IP-S3 HD1 |
| 機能 | 本体リモート操作 | ○ | — |
| | スキャンデータ生成 | ○ | ○ |
| 点群 | 写真解析 | — | ○ |
| | 点群表示 | ○ | ○ |
| | 点群編集 | — | ○ |
| | 計測 (距離、面積) | ○ | ○ |
| | 計測 (体積) | — | ○ |
| | サーフェス (TIN,DEM) | — | ○ |
| クラウド | 地表面フィルタ | ○ | ○ |
| | web アップロード | ○ | ○ |
| | データ共有 | — | ○ |

※ アップグレードが必要となります。

Collage ファミリー 製品ラインナップ

| ソフト名 | ライセンスタイプ | 備考 | | | |
|-------------------------|----------------------|--|------|-----|------|
| Collage Site | 年間サブスクリプション版 (1 年契約) | 新規 1 年 / 3 年契約有り 以降 1 年更新 | | | |
| | 年間サブスクリプション版 (1 年契約) | ストレージ容量 100GB、ストリーミング通信量 100GB/ 月 解析クレジット数 80 | | | |
| Collage Web | 年間サブスクリプション版 (1 年契約) | 拡張ストレージ | | | |
| | 拡張 | 拡張ストレージ | | | |
| | 年間サブスクリプション版 (1 年契約) | 拡張ストリーミング | | | |
| | 年間サブスクリプション版 (1 年契約) | 処理追加クレジット | | | |
| Collage Office | ライセンスタイプ | プログラムモジュール | | | |
| | | 製品名称 | スキャン | UAS | モバイル |
| | 通常ライセンス版 | スキャンキット通常版 | ○ | ○ | ○ |
| | | UAS キット通常版 | ○ | ○ | ○ |
| | | モバイルキット通常版 | ○ | ○ | ○ |
| | | スキャンキット通常版 + 追加 UAS キット | ○ | ○ | ○ |
| | | スキャンキット通常版 + 追加モバイルキット | ○ | ○ | ○ |
| | | UAS キット通常版 + 追加モバイルキット | ○ | ○ | ○ |
| | 年間サブスクリプション版 (1 年契約) | スキャンキット通常版+追加 UAS キット + 追加モバイルキット | ○ | ○ | ○ |
| | | スキャンキット サブスクリプション | ○ | ○ | ○ |
| | | モバイルキット サブスクリプション | ○ | ○ | ○ |
| | | スキャン& UAS キット サブスクリプション | ○ | ○ | ○ |
| スキャン& モバイルキット サブスクリプション | | ○ | ○ | ○ | |
| オールインワンキット サブスクリプション | | ○ | ○ | ○ | |

※ ストリーミング通信量 100GB は使用開始より 1 ヶ月間のストリーミング使用量の制限で、 月毎にリセットされます。

推奨タブレット Collage Site

| | |
|-------|--|
| モデル | Dell Latitude 7230 Rugged Extreme |
| プロセッサ | Intel® Core™ i7-1260U |
| メモリ | 16GB |
| 画面サイズ | 12 型非光沢 1920x1200 ドット 最大 1200 ニト、パッシブペン対応 |
| HD 容量 | 256GB |

PC 動作環境 Collage Web

| | |
|-----------|--|
| 対応ウェブブラウザ | Google Chrome Ver. 58 以降 Firefox Ver. 50 以降 Microsoft Edge Ver. 38 以降 * Internet Explorer には対応していません。 |
|-----------|--|

PC 動作環境 Collage Office

| | |
|-----------|--|
| OS | Windows® 10/11 (各 64bit) |
| CPU | Intel Core i7 (4 cores, 8 threads) 以上 |
| RAM | DDR3 8GB 以上 |
| ストレージ | スキャンモジュール: SSD 20GB 以上推奨 UAS モジュール: SSD 100GB 以上推奨 モバイルモジュール: SSD 160GB 以上推奨 |
| 画面設定 | 32-bit カラー、1280 X 1024 ピクセル以上 |
| グラフィックカード | NVIDIA 社製の独立した GPU、 VRAM 512MB 以上 |
| ネットワーク | インターネットに接続可能なネットワーク環境* |

※背景マップ表示、アクティベーション時に必要となります。



このマークは日本測器工業会のシンボルマークです

TOPCON -「はかる」で変わる、未来がある。-
https://www.topconpositioning.asia



商品に関するお問い合わせ
TOPCON 測量機器コールセンター 0120-54-1199 (フリーダイヤル)
受付時間 9:00~17:00 (土・日・祝日・弊社休業日は除く)

株式会社 TOPCON 本社 スマートインフラ事業管理部 〒174-8580 東京都板橋区蓮沼町75-1
TEL (03)3558-2527 ホームページ https://www.topcon.co.jp/

株式会社 TOPCON ソキア ポジショニング ジャパン
本社 〒174-8580 東京都板橋区蓮沼町75-1 TEL (03)5994-0671 FAX (03)5994-0672
札幌オフィス 仙台オフィス 東京オフィス 名古屋オフィス 大阪オフィス 福岡オフィス

- RCSファイルの出力機能はAutodesk® ReCap 360™、およびAutodeskテクノロジーを利用しています。
- Windows®は、米国Microsoft Corporationおよびその他の国における登録商標です。
- Bluetooth®は、Bluetooth SIG, Inc. の登録商標です。
- その他カタログ記載の製品名等は各社の商標または登録商標です。
- カタログ掲載商品の仕様及び外観は、改良のため予告なく変更されることがあります。
- カタログと実際の商品の色は、撮影・印刷の関係で多少異なる場合があります。

注意 正しく安全にお使いいただくため、ご使用前に必ず「取扱説明書」をよくお読み下さい。

ご用命は

Collage ファミリー

3D 点群解析ソフトウェア



3D 点群データを活用できる
最適な3D 計測ワークフローをご提案!

- ・スキャナー用フィールドソフトウェア Collage Site
遠隔操作・リアルタイムデータ確認に対応
- ・クラウド型 3D 点群解析ソフトウェア Collage Web
クラウドからスキャナーデータを解析
- ・3D 点群処理ソフトウェア Collage Office
一つのソフトで点群生成、データ合成



NETIS

3Dテクノロジーを用いた計測
及び誘導システム
登録番号:KT-170034-VE

現場で解析、クラウドで共有!



選べるソフトウェア。多様なソリューションを組み合わせ、あなたに最適な 3D 計測ワークフローをご提案いたします。

スキャナー用フィールドソフトウェア

Collage Site

遠隔操作・リアルタイムデータ確認に対応した
スキャナー用新フィールドソフトウェア

『Collage Site』はスキャナーの遠隔操作をサポート。
また、計測直後に現場でレジストレーション、スキャン結果の確認が可能で、計測漏れによる補測などの手戻り作業を軽減でき、現場完結型のワークフローを実現します。

遠隔操作でスキャン

Collage Site は、Wi-Fi 接続によりタブレット端末からGTL-1200及びGLS-2200の操作が可能です。手元の大画面上で操作が可能で、簡単スムーズに作業が行えます。
また、スキャナー本体の画面を使用する必要がないため、器械設置精度への影響がなくなります。



現場で点群解析

器械設置からスキャン開始、そして点群解析まで、タブレット上で作業が可能です。
現場でリアルタイムにスキャン結果を可視化できるため、補測なしの最短作業を実現します。



3D 点群処理ソフトウェア

Collage

複数のセンサで取得した 3D 点群データを
Collage Office 一つで点群生成、データ合成!

『Collage Office』は点群データの生成・処理、点群合成、加工・出力までを実現するオフィス用ソフトウェアです。一つのプラットフォームでレーザースキャナー、UAV、MMS の 3D 点群データを作成することが可能です。



クラウド型 3D 点群解析ソフトウェア

Collage Web

クラウドベースのスキャナーデータ解析ソフトウェア

『Collage Web』はクラウドによるデータ共有により現場とオフィスの迅速な連携を実現。
クラウド上で 3D 点群解析を行え、即座に確認・共有が可能です。クラウドベースのため高性能解析 PC が不要で、安価なコストで導入が可能です。

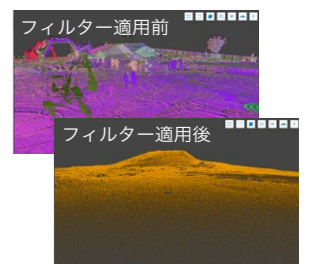
クラウドで解析・共有

現場では計測データをクラウドにアップロードするだけで、即座にオフィスのデータ処理担当は解析処理を行えます。クラウド上での確認作業も容易で、効率的な協業ワークフローが実現します。



クラウド上での素早いノイズ除去と多様な計測を実現

計測した点群データは地表面フィルター機能を使用することで、重機や樹木、工事機材などの必要ないノイズデータを自動で除去することができます。データ容量を軽くするだけでなく、編集時間の短縮に繋がります。



選べる 3D 計測センサー *

レーザースキャナー総務ステーション
GTL-1200
トータルステーション測量と
レーザースキャナー計測が 1 台で可能



3D レーザースキャナー
GLS-2200 シリーズ
活躍の場が広がる 3D 計測
正確な 3D 点群データで
高精度面管理を実現!



写真測量システム
TSトラッキング UAS
UAV 写真測量に革命!
標定点設置・計測いらず



* 対応ソフトウェアにつきましては裏面の仕様をご参照ください。